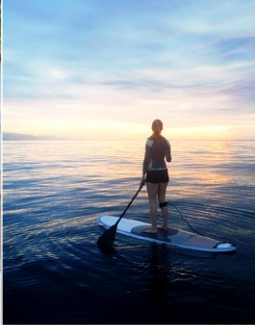




OPEN FUTURE

TOKYO MOTOR SHOW 2019



 **トヨタ車体**
TOYOTA AUTO BODY

世界中の暮らしに寄り添い続ける 未来の笑顔のために

トヨタ車体は創立以来、人々の暮らしに寄り添い、時代の変化やお客様のニーズを先取りしたクルマを生み出し、世の中に貢献してきました。ハイエースやランドクルーザー、コースターなど50年以上の長きにわたり世界中で愛されているクルマをお届けし、人やモノを運ぶだけでなく、愛、笑顔、夢をつないできました。

一人ひとりにうれしい、笑顔が広がるクルマをお届けしたい。お客様にとって、かけがえのないパートナーでありたい。

昨年末、クルマづくりのさらなる強化をねらいにトヨタ自動車からバン事業*が移管され、トヨタ車体が主体的に取り組むという大きな一歩を踏み出しました。

これからもトヨタ車体は、心をひとつに、お客様の笑顔につながる「もっといいクルマづくり」を続けてまいります。

*バン、ミニバン、小型バス

Remaining in Touch with Everyday Lives Worldwide to Bring Smiles to Future Generations

Since its founding, Toyota Auto Body has stayed in touch with the day-to-day lives of people, and played its part in releasing vehicles that stayed ahead of the times and anticipated the needs of its customers. For over 50 years, we have offered vehicles such as the Hiace, Land Cruiser, and Coaster that have been appreciated all over the world, and gone beyond simply moving people and goods to sustain love, laughter, and dreams.

We want to release cars that bring broad smiles to everyone's face, and hope customers will see us as an invaluable partner.

At the end of last year, Toyota Motor Corporation transferred the van business* to us in an effort to further strengthen vehicle making in that domain. For Toyota Auto Body, this represented a tremendous first step toward taking a leading role.

We will maintain our unified commitment and continue to create ever-better cars that light up the faces of our customers.

*Vans, minivans, and micro buses





Creating New Value

～もっと移動によるこびを～

Bringing Greater Joy to Transportation





GRANACE

グランエース

上質で快適な移動空間を提供する
新たなフルサイズワゴン。

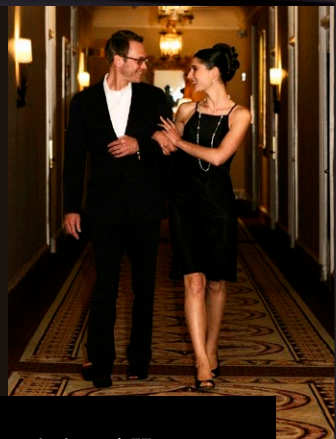
New full-size minivan providing superior quality
and comfort in transportation.

広さを活かした室内空間。至福のひとときをお届けします。

The interior uses its ample space to the fullest to offer moments of delight.



全長×全幅×全高:5,300*mm×1,970*mm×1,990*mm
室内長×室内幅×室内高:3,290*mm×1,735*mm×1,290*mm
ホイールベース:3,210*mm
乗車定員:6人
Total length, width, and height: 5,300*mm×1,970*mm×1,990*mm
Interior length, width, and height: 3,290*mm×1,735*mm×1,290*mm
Wheelbase: 3,210*mm
Number of occupants: 6
*社内測定値 *In-house measurements



移動時間を贅沢に、とっておきの時間へ。
Time spent traveling turns into a luxurious and special experience.



RESORT TOURER concept

リゾート ツアラー コンセプト

優雅でゆとりの車室空間とおもてなし装備で、
もっとエモーショナルな旅になる超豪華列車のようなハイヤー。

The elegant and relaxing passenger compartment and various amenities of
this hired vehicle offer a moving trip worthy of high-end luxury trains.



全長×全幅×全高:5,300mm×1,950mm×2,174mm
室内長×室内幅×室内高:3,290mm×1,735mm×1,465mm
乗車定員:5人

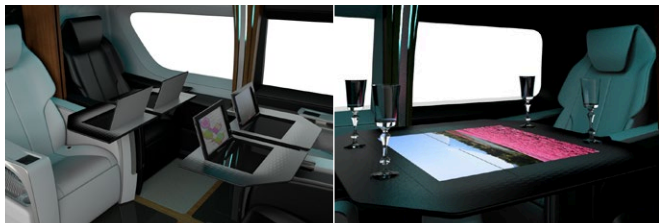
Total length, width, and height : 5,300mm×1,950mm×2,174mm
Interior length, width, and height : 3,290mm×1,735mm×1,465mm
Number of occupants : 5



車内へのスムーズな乗り降りを
アシストする「ロングスライドシート」
The long-slide seats facilitate getting in
or out of the vehicle smoothly.



プライベート空間を創出する「セパレーター」
A partition creates a private space.



「タブレット格納テーブル」4つのテーブルを合わせて、
プロジェクターから映し出された旅先の情報を仲間と共有

Joining the four tables with integrated tablets makes it possible to share the destination information
displayed by the projector with your associates.

BUSINESS LINER concept

ビジネスライナー コンセプト

空港から次のビジネスシーンへ。より便利に、快適に。
ワンランク上の送迎サービスでビジネスライフをサポート。

Get from the airport to your next business destination more conveniently and comfortably. Supporting the business lifestyle with a shuttle service that raises the bar.

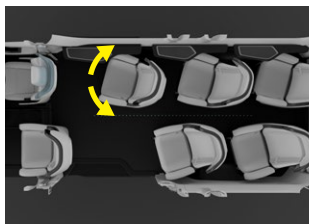


スマートフォンでチェック
インするとリザーブシート
へご案内

Checking in with your smartphone guides you
to your reserved seat.

全長×全幅×全高:5,915mm×1,950mm×2,280mm
室内長×室内幅×室内高:3,765mm×1,735mm×1,545mm
乗車定員:7人

Total length, width, and height : 5,915mm×1,950mm×2,280mm
Interior length, width, and height : 3,765mm×1,735mm×1,545mm
Number of occupants : 7



左右15°の「シート回転機構」で乗降しやすく、
プライベート空間も創出(ジグザク配置シート)

Seats rotate 15 degrees sideways to both
facilitate getting in and out, and provide a
private space (zigzag seat layout)



シート裏の「ジャケット収納」

Suit jacket storage space in the back of the seat.



スーツケースが入る「収納ボックス」

Storage compartment for your briefcase.



PMCV CONCEPT

ピーエムシーブイコンセプト

ミニバンの企画、開発、生産を担うトヨタ車体が提案する
2030年のミニバンのあたらしいカタチ。

Toyota Auto Body, which plans, develops, and produces minivans,
proposes a new concept for the minivan of 2030.

PMCV=Personal Multi Compact Vehicle

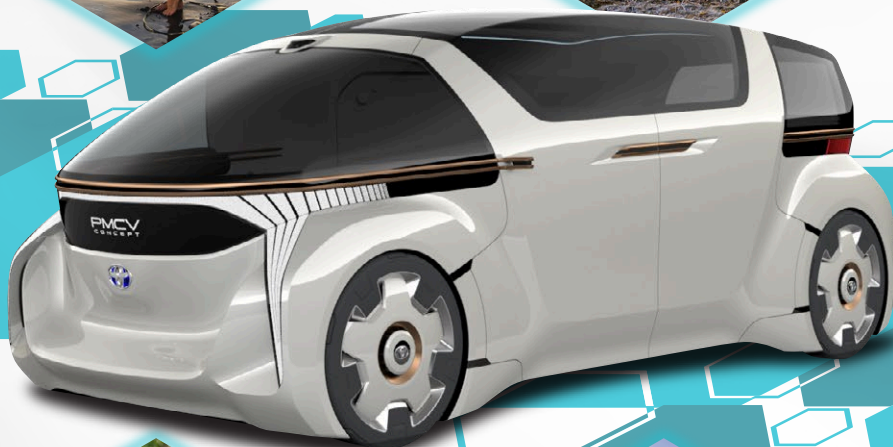
1人～7人まで、乗る人や載せるものに合わせてシートレイアウトをアレンジ。

The seat layout accommodates one to seven people and can be rearranged to suit the number of occupants or luggage in the vehicle.

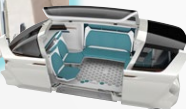
0 seat



1 passenger



4 passengers



5 passengers



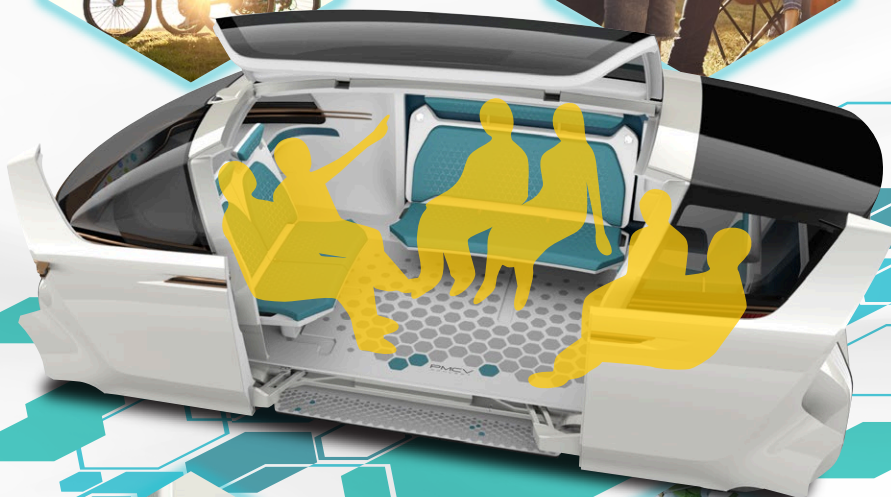
全長×全幅×全高:4,600mm×1,790mm×1,760mm
室内長×室内幅×室内高:3,200mm×1,470mm×1,400mm
ホイールベース:3,285mm
乗車定員:7人
Total length, width, and height : 4,600mm×1,790mm×1,760mm
Interior length, width, and height : 3,200mm×1,470mm×1,400mm
Wheelbase:3,285mm
Number of occupants : 7



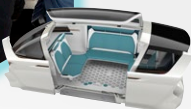
2 passengers



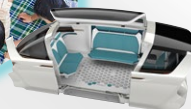
3 passengers



6 passengers



7 passengers



世界中の人々に愛されるクルマをお届けしたい。 そして、愛される会社でありたい。

We want to deliver vehicles that will be loved by people around the world.
And, we want to be a company that is also loved.

●会社概要

- ・設立/1945年8月31日
- ・資本金/103.7億円(2019年3月末現在)
- ・売上高/1兆8,750億円(2019年3月期[連結])
- ・売上台数/699千台(2019年3月期[連結])
- ・従業員数/17,969名(2019年3月末現在[連結])
- ・本社/〒448-8666 愛知県刈谷市一里山町金山100番地

●Company Profile

- ・Established: August 31, 1945
- ・Capitalization: 10.37 billion yen (as of March 2019)
- ・Sales: 1,875.0 billion yen (period ending March 2019[Consolidated])
- ・Number of vehicle sold: 699,000 vehicles (period ending March 2019[Consolidated])
- ・Number of employees: 17,969 (as of March 2019[Consolidated])
- ・Headquarters: 100 Kanayama Ichiryama-cho, Kariya City, Aichi Prefecture, 448-8666

主な製品 Main Products

ミニバン Minivans



アルファード/アルファード ハイブリッド
Alphard/Alphard Hybrid



ヴェルファイア/ヴェルファイア ハイブリッド
Vellfire/Vellfire Hybrid



ヴォクシー/ヴォクシー ハイブリッド
Voxy/Voxy Hybrid



ノア/ノア ハイブリッド
Noah/Noah Hybrid

商用車・コミュータ Commercial Vehicles and Commuter



エスクエア/エスクエア ハイブリッド
Esquire/Esquire Hybrid



ハイエース/レジラスエース
Hiace/Regius Ace



ハイエース(輸出専用モデル)
Hiace (export only)



コースター
Coaster

SUV Sport utility Vehicles



ランドクルーザー200 シリーズ
Land Cruiser 200



レクサスLX570
Lexus LX570



ランドクルーザー70 ハードトップ
(輸出専用モデル)
Land Cruiser 70 Hardtop (export only)



ランドクルーザー70 ピックアップ
(輸出専用モデル)
Land Cruiser 70 Pickup (export only)

超小型EV The Super-compact Electric Vehicle



コムス
COMS



ドライバン
Container Van



荷役省力車
Load Labor-Saving Vehicle



冷凍バン
Refrigerator Van

福祉車両 Welfare Vehicles



車いす仕様車(リフトタイプ)
Wheelchair-Accessible Vehicle
(lifting type)



サイドリフトアップチルトシート車
Side Lift-up Tilt Seat Vehicle



ウェルジョイン(助手席リフトアップシート付)
Weljoin (+Passenger Lift-up Seat)



フレンドマチック取付用専用車(ウェルキャリア付)
Friendmatic Vehicle For After Market Accomodation
(with "Wel Carry")

トヨタ車体 東京モーターショー特設サイト | <http://www.toyota-body.co.jp/tms2019/>
Toyota Auto Body Tokyo Motor Show special website



スピードをおさえて、安全運転。

ボディカラーおよび内装色は印刷インキや撮影条件などから実際の色と異なる場合があります。

Please lower your speed and drive safely. Do not forget to fasten your seat belt and use a car seat for young children.

The vehicle body colors and interior colors may look different from the actual colors due to the printing ink and photography conditions, etc.

